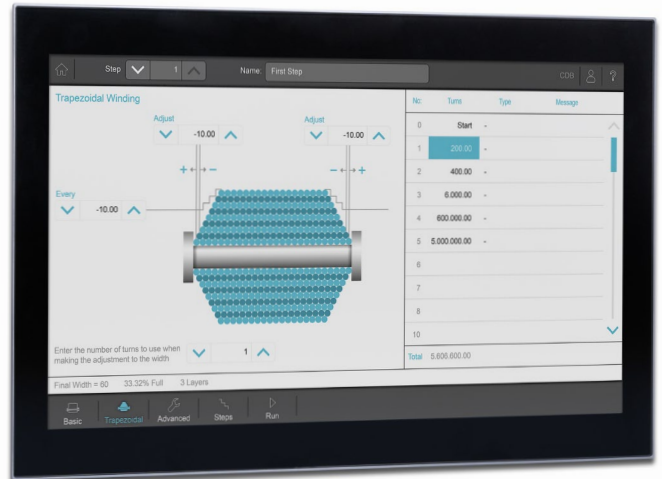


JI-FPC2022 Flatpanel-PC

Kurzbeschreibung

Der Flatpanel-PC JI-FPC2022 ist ein Industrie-PC mit Widescreen-Display und einem Projected Capacitive Touchscreen (PCAP). Die Bildschirmgröße von 21,5" bietet für die Bedienung auch von großen Anlagen genügend Spielraum. Mit einer MultiCore-CPU der i5®-Klasse ist das Bediengerät in der Lage, simultan und performant mehrere Anwendungen zu verarbeiten. Dank der Vielzahl an verfügbaren Schnittstellen kann das Gerät optimal an individuelle Anforderungen angepasst werden. Die Echtglasoberfläche ist kratzfest und schmutzabweisend.



Merkmale

- Front aus Glas
- Widescreen (16:9)
- Multitouch
- PCAP
- Windows10 IoT
- JetViewSoft-Visualisierung
- Intel® Core™ i5 Prozessor
- 2x GB Ethernet
- 4x USB 3.0
- SD-Karte
- SSD
- 1x HDMI
- 1x Displayport für zusätzlichen Monitor
- Lüfterlos

Optionen

- 16 GB RAM
- WiFi (WLAN)
- RFID-Leser
- 2x COM RS-232, 422, 485-Schnittstelle
- CF/SD Card Adapter

JI-FPC2022

Technische Daten

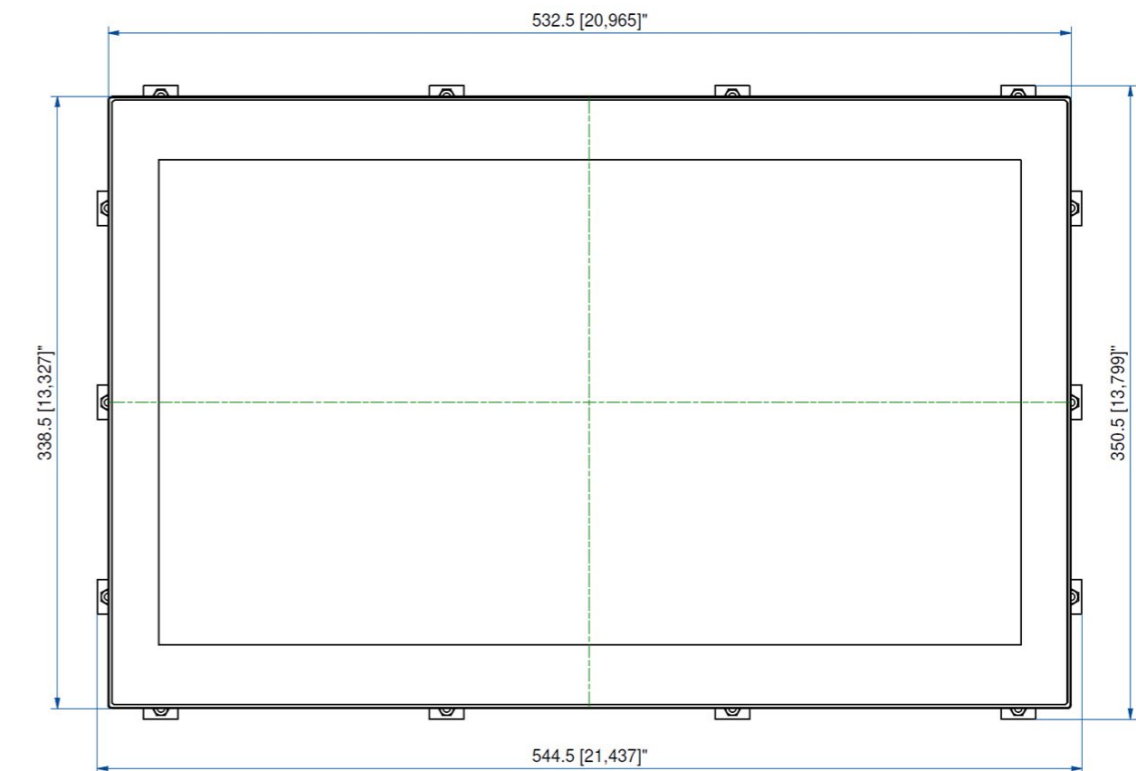
JI-FPC2022	
Display	21,5" TFT Widescreen
Auflösung	1920 x 1080
Format	16:9
Kontrast	3000:1
Helligkeit (display)	300 cd/m ²
Hintergrundbeleuchtung	LED, Lebensdauer > 50.000 h
Touch Screen	Glass projected capacitive touch (PCAP)
Prozessor	Intel® Core™ i5 ULT core 7300U „Kaby Lake“
RAM	8 GB
Schnittstellen	4x USB 3.0 2x GBE LAN (10/100/1000 Mbit) 1x Displayport 1x HDMI
Laufwerke	1x M.2 SSD 128 GByte
Kühlung	Passiv (lüfterlos)
Versorgungsspannung	12 ... 30 VDC
Stromaufnahme	5 A max.
Gewicht	10,5 kg
Abmessungen (B x H x T)	533 x 339 x 74 mm
Ausschnittsmaße	522,5 x 328 mm
Farbe (Front)	Schwarzgrau RAL 7021
Montage	Fronttafeleinbau
EMV	EN55022 class B
Zulassungen	CE Niederspannungsrichtlinie 2006/95/EC EMV Richtlinie 2004/108/EC RoHS II Richtlinie E2011/65/EU
Schutzart	IP65 frontseitig, IP20 rückseitig
Betriebstemperatur	0 °C bis +50 °C
Luftfeuchtigkeit	10 % bis 90 %, @39 °C, nicht kondensierend
Unterstützte Betriebssysteme	Windows 10, Linux embedded Standard Auslieferung ist: Windows 10 IoT Enterprise 2019 LTSC Embedded OEM License Key (ePKEA), Value (MUU-00005)
RoHS konform	Ja (E2011/65/EU)

Weitere Informationen und genaue Bestellungen erhalten Sie auf Anfrage. Technische Änderungen und Irrtümer vorbehalten.

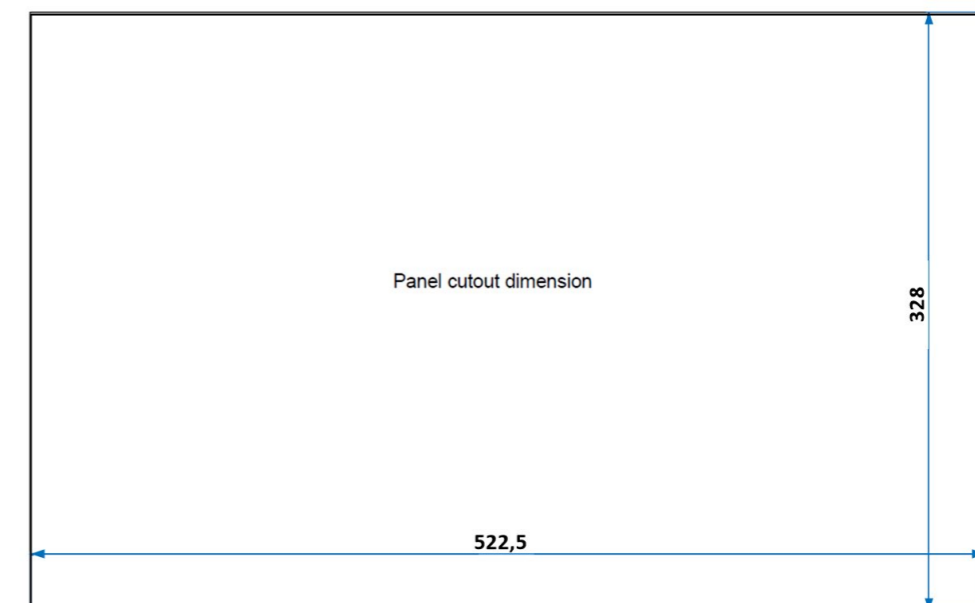
Bestellinformationen

10001843 - JI-FPC2022-PCT-E1-L7-B10-DE - FlatPanel-PC; 21,5"; 8 GB RAM; i5, 128GB SSD; Windows 10

Maßzeichnung | Front

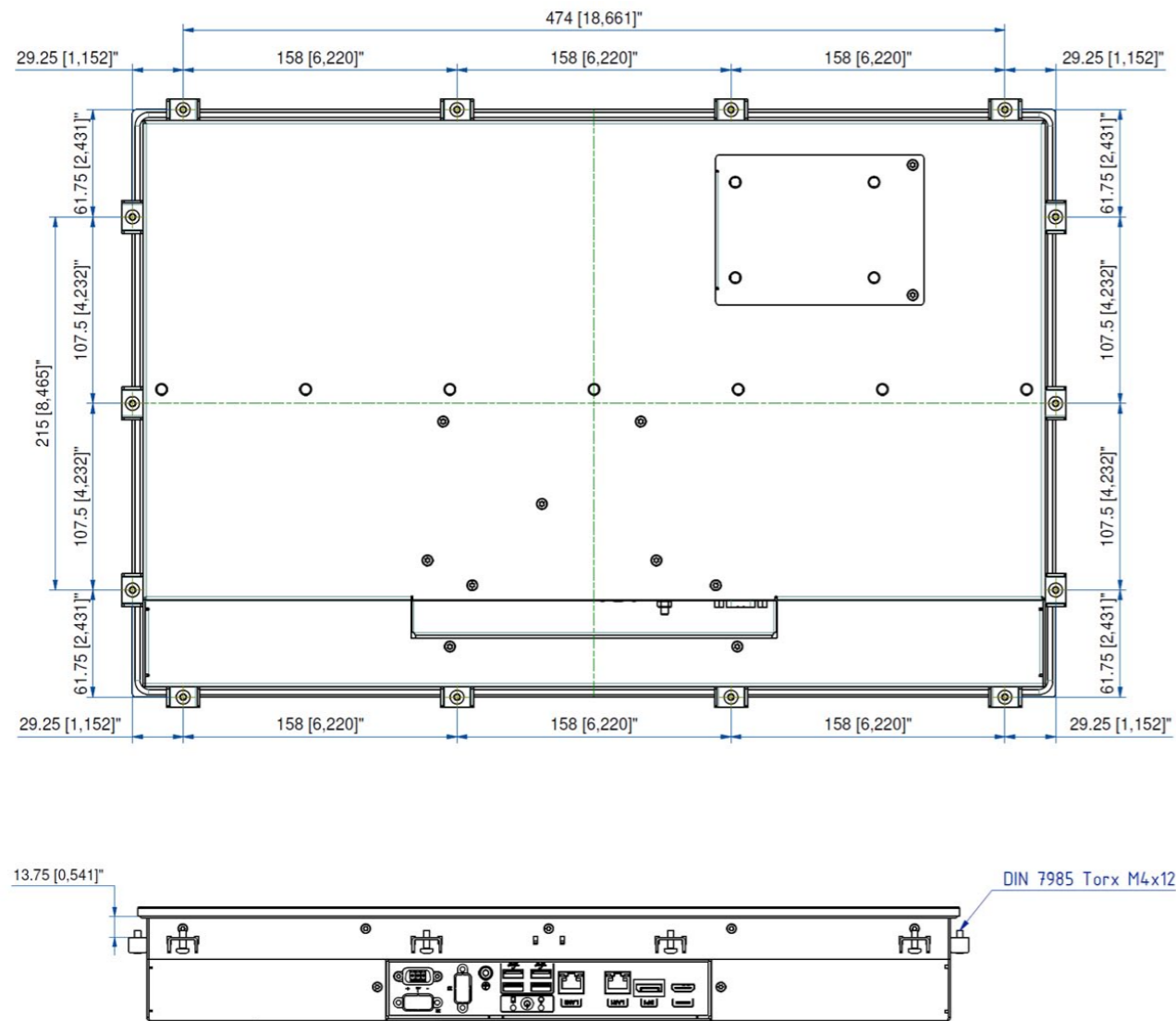


Ausschnittsmaße | Fronteinbau

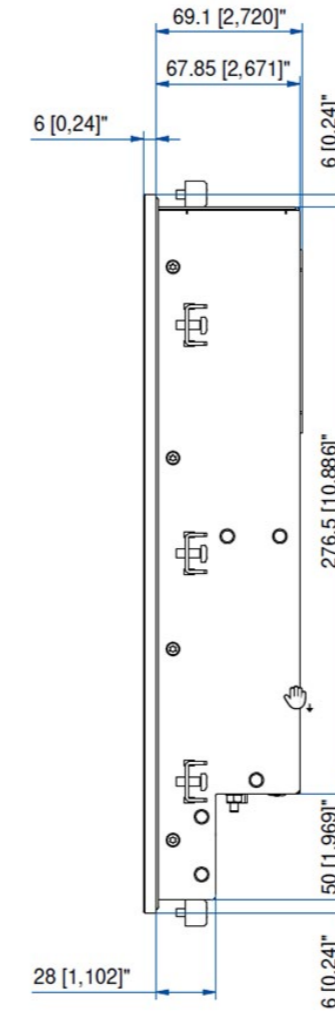


JI-FPC2022

Maßzeichnung | Rückansicht



Maßzeichnung | Seitenansicht



Schnittstellen

