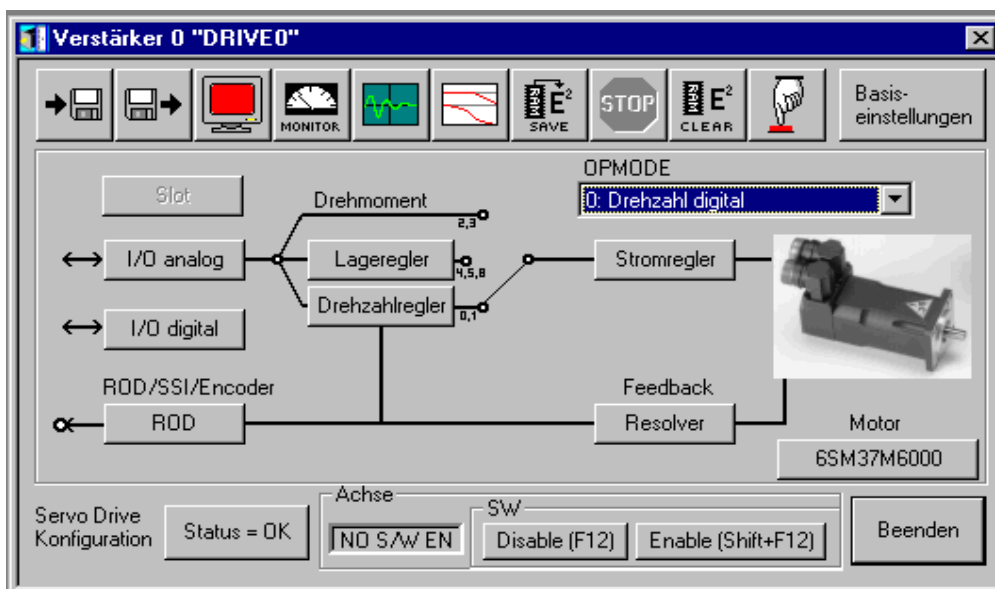


Einstellen der Werksparemeter für den JetMove 600 über die DRIVE-Software

Nachfolgend werden die Schritte zur Einstellung der Werksparemeter für den JetMove 600 beschrieben:

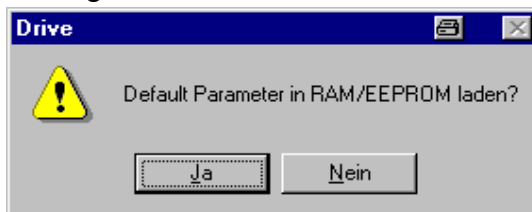
1. Bildschirmseite "Verstärker" zum aktiven Fenster wählen



2. Button "CLEAR EEPROM" drücken



3. Abfrage-Box erscheint: Mit "Ja" bestätigen



4. Wartezeit wird eingeleitet

5. Button "SAVE" drücken

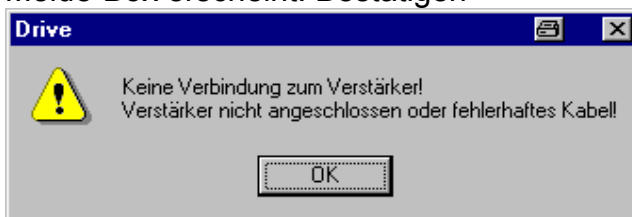


6. Abfrage-Box erscheint: Mit "Ja" bestätigen



7. Wartezeit wird eingeleitet

8. Melde-Box erscheint: Bestätigen



9. Bildschirmseite "Verstärker" wird geschlossen

10. Auswählen der entsprechenden COM-Schnittstelle



11. Bildschirmseite "Verstärker" wird wiederhergestellt

12. Motorbutton muß "NN" anzeigen

